

Dobrý den,

informujeme vás, že ve dnech

19. 6. 2026 - 2. 7. 2026

budou naši pracovníci provádět pravidelné odečty elektroměrů na vašich odběrných místech v obci

Nový Hrádek - Krahulčí, Nový Hrádek, Rzy

Žádáme vás proto o umožnění **volného a bezpečného přístupu k elektroměru**.

Zároveň vás žádáme, z důvodu bezpečnosti našich pracovníků, o zabezpečení vašich psů po dobu realizace úkonů.

Provedeným odečtem a vizuální kontrolou vašeho elektroměru předcházíme případným nesrovnalostem při vyúčtování.

Toto oznámení se týká všech zákazníků na distribučním území ČEZ Distribuce, a. s., a to bez ohledu na zvoleného dodavatele elektřiny.

Děkujeme.



D000000102819957404

Kontaktní bezplatná linka ČEZ Distribuce: 800 850 860

(hlášení poruch - nonstop, distribuční požadavky a informace - v pracovní dny od 8 do 18 hodin)
www.cezdistribuce.cz, info@cezdistribuce.cz, dip.cezdistribuce.cz

ČEZ Distribuce, a. s.

sidlo: Teplická 874/8, 405 02 Děčín IV - Podmokly, IČ: 24729035, DIČ: CZ2479035,
společnost zapsána v obchodním rejstříku vedeném Krajským soudem v Ústí nad Labem, oddíl B, vložka 2145

zasílací adresa: Guldenerova 2577/19, 326 00 Plzeň
info@cezdistribuce.cz, www.cezdistribuce.cz



Důvod návštěvy vašeho odběrného místa

Dobrý den,

v rámci zajištění spolehlivé, bezpečné a kvalitní dodávky elektřiny do vašich domovů provádíme pravidelnou kontrolu a servis našeho zařízení včetně elektroměrů, kde zajišťujeme také opis stavu číselníku (odečet). Odečtené hodnoty zasiláme prostřednictvím Operátora trhu s elektřinou (OTE) vašemu vybranému dodavateli zajišťujícímu prodej elektřiny pro vystavení faktury (periodického vyúčtování).

Pravidelným fyzickým odečtem a kontrolou elektroměru se snažíme předcházet případným nesrovnalostem při následných vyúčtováních.



Pokud nám nemůžete ze závažných důvodů zařízení zpřístupnit, je alternativou **samoodečet** (předání informace o zobrazovaném stavu elektroměru ke konkrétnímu dni), případně **odhad spotřeby**. Nahlášení samoodečtu v termínu před fyzickou návštěvou našeho zaměstnance nemá vliv na realizaci této návštěvy. **Samoodečet, případně odhad stavů (spotřeby) nelze z důvodu legislativních omezení akceptovat pravidelně, proto vás žádáme prioritně o zpřístupnění elektroměru.**

Jak poznám zaměstnance ČEZ Distribuce, a. s.?

Zaměstnanci ČEZ Distribuce, a. s., jsou vybaveni služebním průkazem, kterým se musí na požádání prokázat. Používají předepsaný pracovní oděv s označením společnosti a ruční terminál pro sběr dat. **Nikdo z našich zaměstnanců nepotřebuje vidět faktury ani jiné doklady a nepožaduje žádnou platbu.**

Máte pochybnosti?

Obratě se naši na bezplatnou linku 800 850 860, která je vám k dispozici v pracovní dny od 8 do 18 hodin a ověřte si identitu našeho zaměstnance.

Způsoby nahlášení samoodečtu:

- Prostřednictvím Distribučního portálu (DIP) nebo mobilní aplikace PROUD
- Prostřednictvím on-line formuláře na našich stránkách www.cezdistribuce.cz/odecet
- Telefonicky na bezplatnou linku 800 850 860

Pro rychlé vyřízení si kromě odečteného stavu elektroměru připravte také jméno, příjmení, adresu odběrného místa nebo EAN (identifikační číslo odběrného místa elektřiny), případně výrobní číslo elektroměru. Všechny tyto údaje jsou součástí každého vyúčtování.

Tip: Nevíte, jak správně odečíst stav elektroměru?

Průvodce elektroměry a podrobné informace k odečtům naleznete na www.cezdistribuce.cz v sekci "Mám požadavek" - "Elektroměry a odečty" - "Průvodce elektroměry".

Kdo je distributor a kdy ho potřebuji?

Hlavním úkolem distributora je zajišťovat všem klientům bezpečnou a spolehlivou dodávku elektřiny, řídit provoz distribuční soustavy, provádět její pravidelnou údržbu, odstraňovat případné poruchy a distribuční soustavu dále rozvíjet. Vaším místně příslušným provozovatelem distribuční soustavy je na základě platné licence společnost ČEZ Distribuce, a. s. Distributora si nevybíráte, ale je daný územím, ve kterém se nachází vaše odběrné místo. I přesto, že jste např. změnili svého dodavatele energií, tak technické úkony, kontrolní a odečtovou činnost nebo odstraňování poruch provádí i nadále naši zaměstnanci. Umožněte jim prosím přístup.

Potřebujete nahlásit poruchu, zjistit časy spínání nízkého tarifu, sdělit polohu našich sítí nebo si nevíte rady s novým připojením?

Navštivte naše stránky www.cezdistribuce.cz, kde naleznete potřebné informace.

Kde působíme:



■ ČEZ Distribuce ■ E.ON Distribuce □ PREdistribuce



Zaregistrujte se do Distribučního portálu

Distribuční portál (DIP) je webový portál distributora, který vám přes webové rozhraní umožňuje spravovat vaše odběrné místo. Registraci provedete na www.cezdistribuce.cz/dip.

Co DIP nabízí?

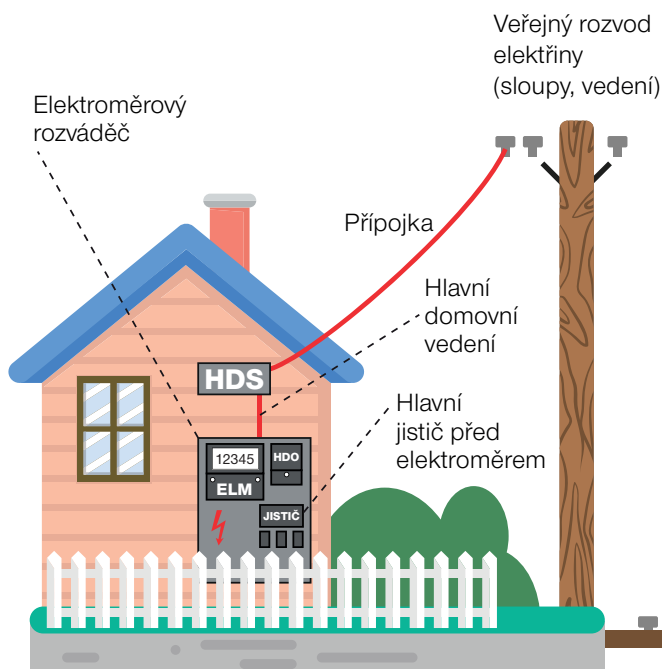
- on-line přehled a správu vašeho odběrného místa
- aktuální časy spínání nízkého a vysokého tarifu
- termíny plánovaných odstávek
- zadání samoodečtu
- technické údaje k odběrnému místu
- historii spotřeby
- možnost podávat žádosti a sledovat jejich vyřízení

Kdy je třeba kontaktovat svého dodavatele:

Potřebujete-li řešit požadavky týkající se plateb, změn smlouvy, převodu odběru na nového odběratele či ukončení odběru, pak je nutné se obrátit na svého dodavatele.

Kdo je vaším dodavatelem, zjistíte snadno ze smlouvy, předpisu záloh nebo následného vyúčtování. Na těchto dokladech naleznete také své údaje pro komunikaci, jako např. EAN (18místné identifikační číslo odběrného místa elektřiny).

Ilustrační obrázek odběrného místa



Jak je to s vlastnictvím zařízení?

Distributor zajišťuje servis veřejného rozvodu sítí, přípojek, hlavních domovních nebo spínacích skříní, dále instaluje, kontroluje a odečítá měřící zařízení (elektroměr) a spínací prvky a opatřuje zařízení plombami.

Zákazník si na své náklady pořizuje a udržuje

- elektroměrový rozváděč,
- hlavní jistič před elektroměrem,
- hlavní domovní vedení,
- veškerou domovní elektroinstalaci.

Setkali jste se s výpadkem dodávky elektřiny? Chceme vás informovat.

Sjednejte si bezplatnou službu zaslání e-mailů o plánovaných odstávkách a SMS s předpokládanou dobou odstranění poruchy prostřednictvím Distribučního portálu nebo na našem webu

www.cezdistribuce.cz/sluzba

- HDS** hlavní domovní skříň
ELM elektroměr
HDO hromadné dálkové ovládání (spínací prvek pro řízení spínání nízkého tarifu u dvoutarifových distribučních sazeb např. pro bojler nebo elektrické topné spotřebiče)